

# Frühjahrstagung

KI, Robotik & Future Work

**Wo**

KulturBahnhof Kassel  
Südflügel Tagungszentrum  
Franz-Ulrich-Straße 6  
34117 Kassel  
Achtung NICHT Bahnhof Kassel-Wilhelmshöhe

**Wann**

20. Mai & 21. Mai 2026

**Anmeldung**

[KH-IT Online-Buchungsportal](#)

Die Tagung findet in Präsenz statt

**Agendeteam**

Csilla Imre | Bastian Stockhausen | Alexandra Heimel  
tagung@kh-it.de

## KI, Robotik & Future Work

20. Mai & 21. Mai, Kassel

Bundesverband der  
Krankenhaus-IT-Leiter:innen  
„Aus der Praxis, für die Praxis“

**Kosten:**

KH-IT- / BVMI- und DVMD-  
Mitglieder nehmen kostenfrei teil  
inkl. Abendveranstaltung

**Abendprogramm:**

Diverse Stadtführungen und  
Abendessen auf der Alm



Agenda	Mittwoch, 20. Mai 2026
10:30 – 11:45	Check-In
11:45 – 12:00	<b>Tagungseröffnung</b> KH-IT Vorstand & Planungsteam
12:00 – 13:00	<b>Keynote: Pixels don't Byte"</b> Wie neuartige Hardwaretechnik unsere Legacy Systeme schützt Maximilian von Lonski   CEO & Co-Founder   VISS Alexandera Heimele   KH-IT Vorständin & IT Leiterin KMB
13:00 – 13:30	<b>Dear ChatGPT, I am NOT Okay - Zwischen Selbsthilfe und Scheintherapie</b> Priv.-Doz. Dr. Alexander Bäuerle   Ltd. Psychologe   Universitätsklinik Essen
13:30 – 14:00	<b>Wie Lio als Service-Roboter Klinikprozesse smarter macht</b> Nicole Kleiser   Projekt- und Prozessmanagerin   Universitätsspital Basel Fabian Ludwig   Departementmanager   Universitätsspital Basel
14:00 – 15:30	Mittagspause
15:30 – 16:00	<b>Datensouveränität - Basis für KI-basierte Applikationen</b> Michael Kitzinger   Technical Consultant   Health-Comm Gökhan Günyak   Healthcare IT Consultant   Universitätsklinik Mannheim
16:00 – 17:00	<b>StartUps 4 HealthCare</b> basebox ubiteq ARIETECH medicalvalues AI Health Clinicserve
17:00 – 17:10	<b>Verabschiedung &amp; Hinweise zur Abendveranstaltung</b>

Agenda	Donnerstag, 21. Mai 2026
09:00 – 09:15	<b>Welcome back! Siegerehrung Start-Ups 4 HealthCare</b>
09:15 – 09:45	<b>KI, Agenten &amp; Agentic Coding im Gesundheitswesen</b> Prof. Ramin Assadollahi   Universität zu Lübeck
09:45 – 10:15	<b>Wer benötigt schon Firmengeräte?</b> Christoph Fritz   Corporate Account Manager   IGEL Matthias Kaiser   Citrix Solution Architect   Klinikum Frankfurt Höchst
10:15 – 10:45	<b>Vom Datensilo zur intelligenten Akte - Einführung einer KI Anwendung</b> <b>Alexander Koch</b>   Geschäftsführer   Hospitaltechnik Planungsgesellschaft Dirk Hoffmann   IT Leiter   Mathias-Stiftung Rheine
10:45 – 11:45	Kaffeepause & Industrieausstellung
11:45 – 12:15	<b>Kompetenzzentrum KAT – KI, Automatisierung, Telemedizin im klinischen Alltag</b> Sascha Luithardt   CIO   Klinikum Stuttgart
12:15 – 13:15	<b>KH-IT BARCAMP - NEU</b>
13:15 – 14:45	Mittagspause & Industrieausstellung
14:45 – 15:15	<b>Autonome Robotik in der Chirurgie: Chancen und Herausforderungen</b> Axel Krieger   Associate Professor   Johns Hopkins Universität
15:15 – 15:45	<b>Aktuelle Stunde &amp; Take Home Points</b>
15:45 – 16:00	<b>Agendavorstellung Herbst 2026   Goodbye &amp; see you soon</b>



KI

ROBOTIK

Frühjahrstagung **26**  
20./21. Mai  
"Aus der Praxis,  
für die Praxis"  
KASSEL

& Future Work



Wer braucht schon Firmen Geräte?

Christoph Fritz  
Jan Halbuer



- kontrollierter ZUGRIFF auf jedes Gerät
- Klare Policies & Compliance
- einheitliche ERFAHRUNG
- weniger AUFWAND / IT
- mehr Zeit

Sicherheits RISIKEN

hoher Support AUFWAND

Komplexität

sicher flexibel günstiger  
(als neue Hardware)

Geräte WILDWUCHS  
Homeoffice

Hardware neutrale Lösung

**BYOD**  
sicher ermöglichen



Ich bin **LIO**  
& mache als Service-Roboter  
Klinikprozesse  
**Smarter**

Cool,  
wir wollen den  
**AUCH**!!!

**UNSERE**  
Learnings



Schrittweise  
Einführung  
für Akzeptanz

Fällt auf wenn  
er nicht fährt



wird gekostet  
Stopp  
von Mitarbeitern

Mitarbeiter  
kontinuierlich  
einbinden

nicht jeder  
Prozess  
eignet sich  
sofort für  
Automatisierung

Klare Use Cases  
funktionieren besser  
als komplexe  
Ausnahmen



Ich nehme  
den Pflegekräften  
die **LAUTWESE** ab

ich **unterstütze**  
nur

Transportbox

Display

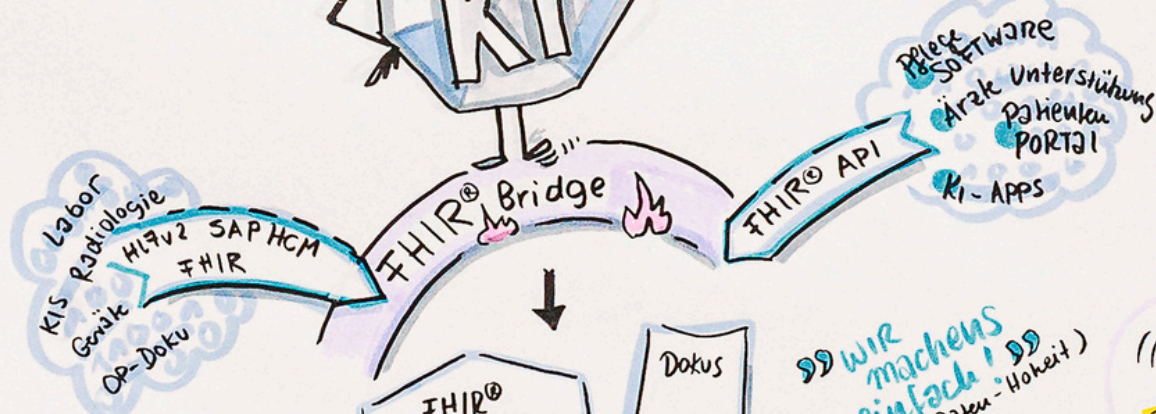
Das mach  
ich gerade.  
Da gehich hin,  
bitte belade mich  
mit XY

Okt 2024  
2.000 Km  
gemacht

Ich kann  
**AUFZUG-**  
fahren

# Datensouveränität Basis für KI-basierte APplikationen

Gökhan  
Günyak  
Michael Kitzinger



## USE CASES

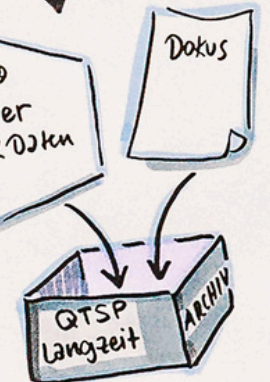


Wir machen's  
einfach! (Mit eigener Daten-Hoheit)

A speech bubble with the text 'Wir machen's einfach! (Mit eigener Daten-Hoheit)'.



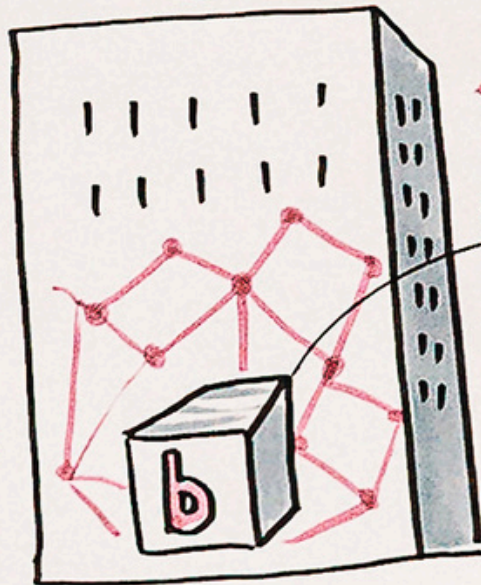
## KI ASSISTENT



# Start UPS

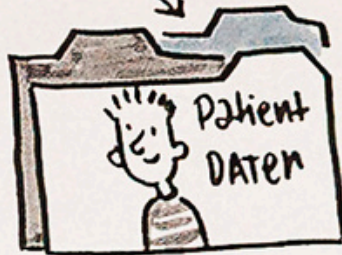
Basebox

für komplexe  
Unternehmen



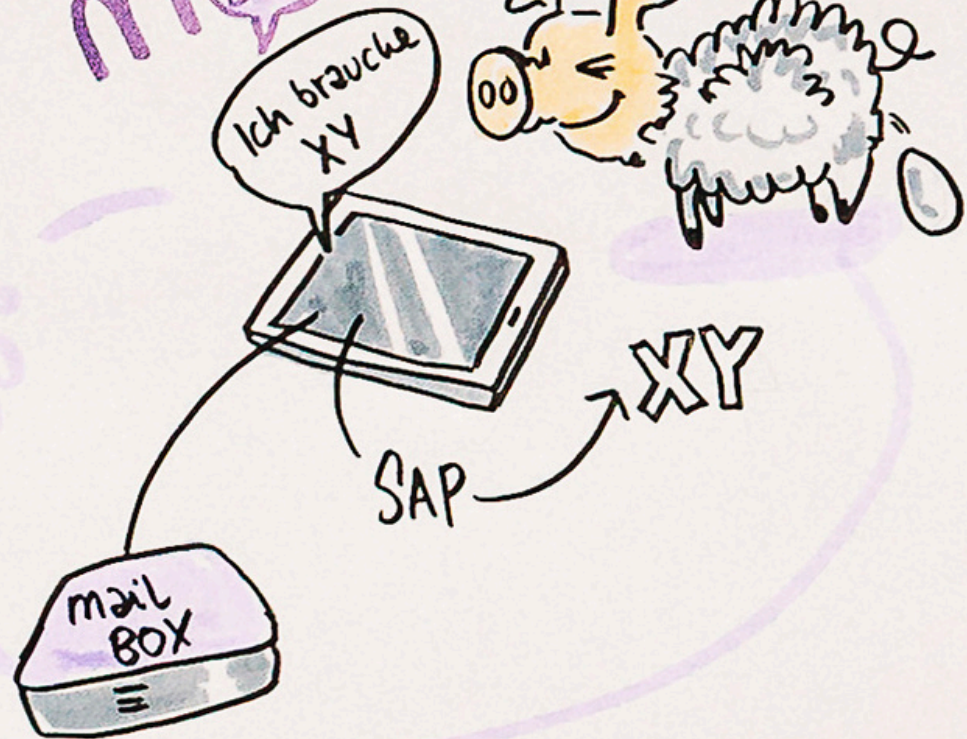
Jeder Use-Case  
ist eine KI APP

Enterprise KI



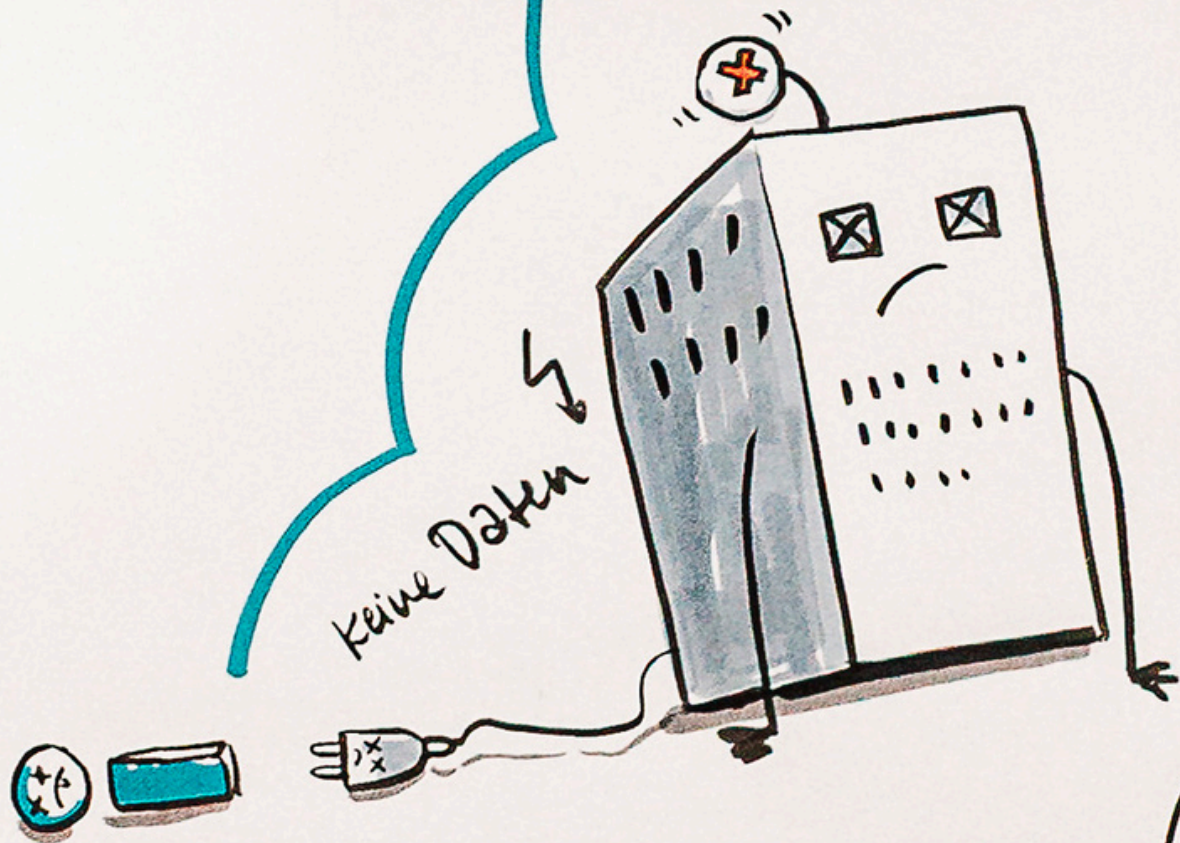
lokale KI  
Infrastruktur  
aus einer Hand

# MAD solutions



Smart  
Konversation  
angebunden  
an BACKUP SYSTEM

# ARIETECH



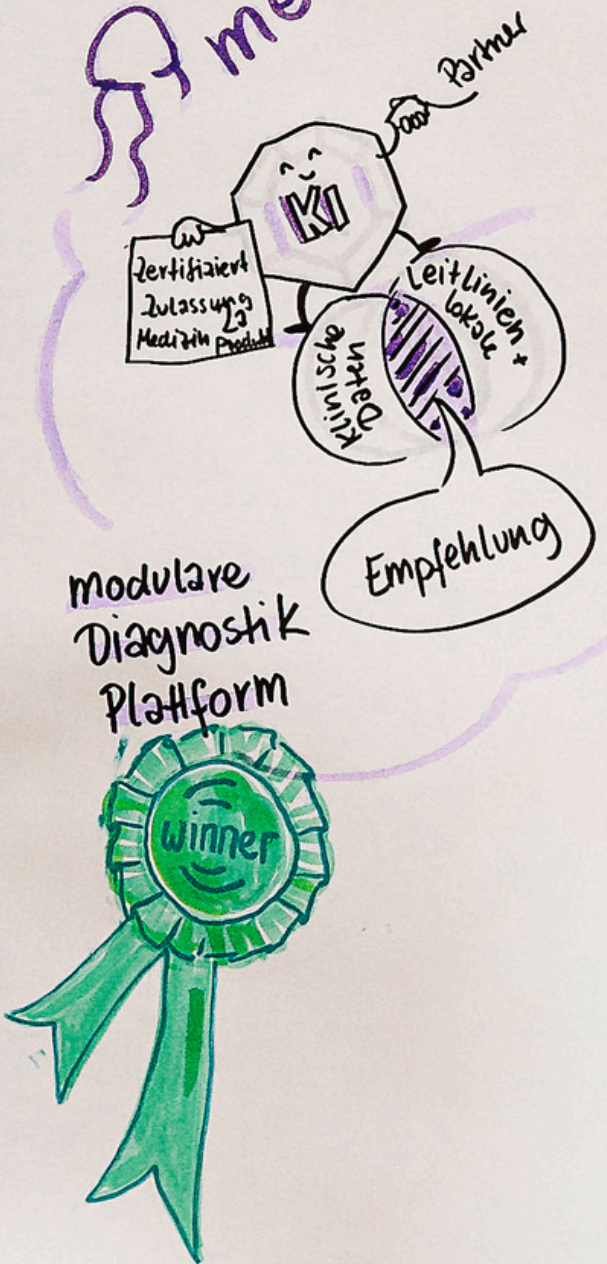
Stabilisierende  
KONSTANTE!

Sync  
läuft  
automatisch!

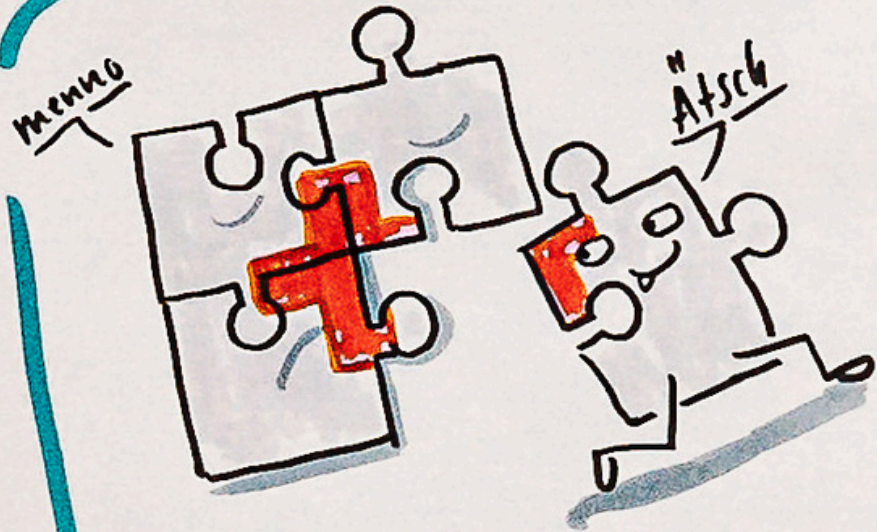
handlungsfähig  
bleibe

Dezentrale  
Daten  
= immer verfügbar

# medical values



# AI Health Systems



**Ressourcenplanung**

🛏	✳	✳	✳
👤	✳	📄	✳
OP	—		✳

94% Prognose-wahrscheinlichkeit

# Cliniserve

Delisieren

modularer  
BAUKASTEN



» 36% der Aufgaben können NICHT-Pflegekräfte erledigen »

unnütige Wege sparen

DSGVO konform  
zertifiziert



Patienten Kommunikation



OP  
ZU-ABLAUF  
Reinigung / Küche

vernetzung

Prof. Ramin Assadollahi

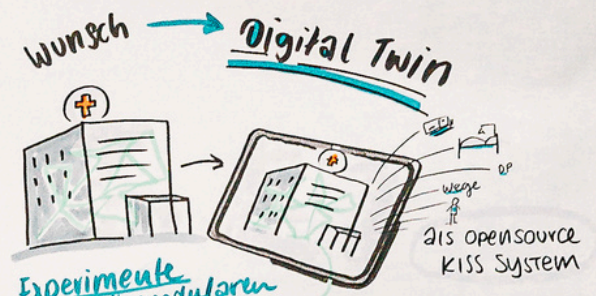


# Agenten & Agentic Coding

im Gesundheitswesen

wie sind funktional

wir arbeiten mit FHIR Graphen

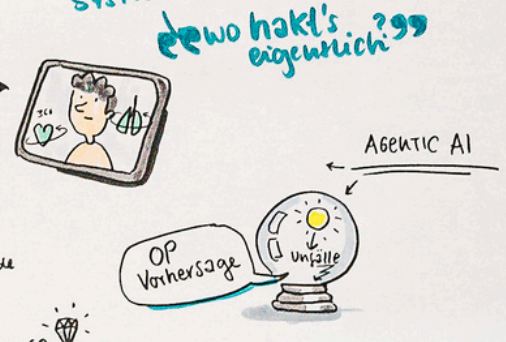


**Risiko KI Entscheidung**  
 >> was << Entscheidung Mensch?!

Fehldiagnosen auf Basis mangelnder Daten & mangelndem Wissen?!

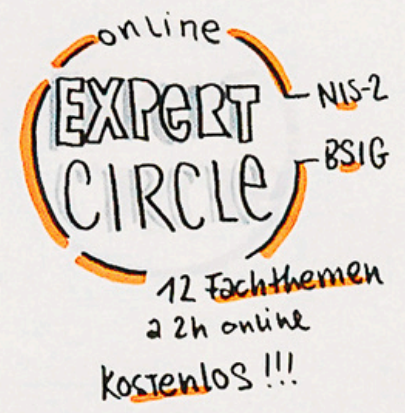
? Wer macht (mehr) Fehler?

**Innovation**  
 ist da Killer → Zulassung





Neues Onboarding ist geplant



Alexander Koch  
Dirk Hoffm  
& Team



DATENQUELLE  
vom Krankenhaus  
Netzwerk → in private  
Cloud

*nur validierte Daten*

OCR  
Erkennung  
bei neuen  
Daten



**medical  
SUMMARY**

KDL Code  
Filter

Alle  
DATEN

Prüfung  
der KI-Kosten  
nötig

- a verbis -  
generiert  
Zusammenfassung

„haben  
alle im  
Krankenhaus  
mitgenommen“

- Kis
- medication
- cobra
- manual
- HCM

39,9 Mio  
Patienten  
Studien

543,2 Mio  
Bilder

217TB  
Patienten  
NUTZ-DATEN

Matthias Stiftung  
Rheine

ZUGANGS-  
RECHTE  
wurden  
geübt



Ich hab  
da noch Fragen

Nenn mir die  
Quellen

News geplant  
Feedback-Funktion  
Arztbrief  
CHAT BOT - Probleme lösen

SCHULUNG  
wie mit  
Ergebnissen umgehen

Sascha Withardt

# Kompetenz-zentrum KAT-KI

AUTOMATISIERUNG, Telemedizin im klinischen Alltag

Ich habe Fachkollegen in remote

Ich mache den Vertrieb als Chefarzt

low code / no code

Microsoft CO PI Lat

Robotic Process Automation

Telemedizin

Partner Kliniken

messbare nachhaltige Patientenversorgung automatisierte ← Selbsttragende "Produkte"

Spracherkennung in Echtzeit

Ich sprech ich anders

nur 1/4 der Ärzte hat's probiert

Ärzt brauchen Freiraum zum testen

Bild AUSWERTUNG

KI

Schau Dir das in dieser Reihenfolge an → Da könnte es kritischer sein

Automatische Ergebnisse von KI (Keine Anforderung nötig)

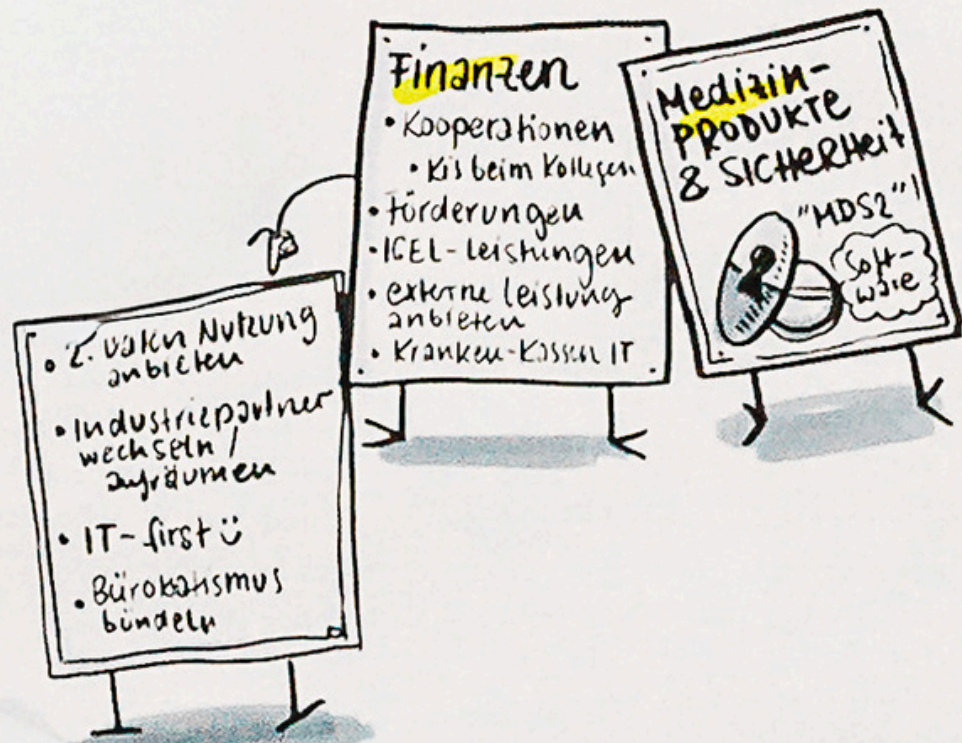
Sorry nicht agiert

Finanzierung - vergiss es

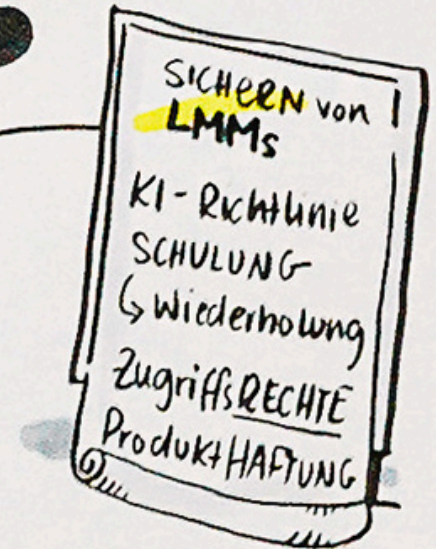
Interdisziplinäre Verantwortung nötig

## Telemedizin die Rettung!?

↑ Zusatzdienst oder volle Lösung



**BARCAMP**



# Autonome Robotik in der Chirurgie:

Chancen & Herausforderungen

Axel  
Krieger



Anweisung durch Sprache  
Lernen von Videos

Roboter lernt

Handgelenks Kamera  
Lern  
nächstes Ziel  
Gallenblase entfernen

> 300 Mio Eingriffe / Jahr  
5 Mio mit Robotik  
Wachstums-  
Rate 18%

großer  
MARKT

Gesundheits-  
ungleichheit  
mehr alte Leute  
weniger Chirurgen  
in naher  
Zukunft

AUTONOME  
Chirurgie

die  
ZUKUNFT

- Kamera POSITION
- Absaugen
- Resektionen
- PORT Platzierung
- Halten & Gewebezug
- nähen & Hautverschluss

Minimal invasive Eingriffe  
bewegliche Roboter

① generierte Videos



Mensch  
< Operiert